

ЭКСПРЕСС-КУРС  
+ СКЕТЧБУК



Портрет

ИСКУССТВО  
РИСОВАТЬ  
НА КОЛЕНКЕ



Walter Foster

**Drawing Flowers**  
**Realistic textures**  
**The Art of Basic drawing**

# Портрет

Искусство рисовать на коленке (подарочная)

*Издание для досуга*

Перевод с английского *Л. Степановой*

Ответственный редактор *Д. Островская*

Технический редактор *М. Караматозян*

Дизайн обложки *А. Сандаловой*

Компьютерная верстка *Ю. Анищенко*

Корректоры *Е. Захарова, М. Козлова*

12+

Подписано в печать 09.10.2023

Формат 84 × 108 <sup>1</sup>/<sub>16</sub>. Усл. печ. л. 11,76.

Бумага офсетная. Печать офсетная. Гарнитура Petersburg.

Тираж экз. Заказ № .

Общероссийский классификатор продукции

ОК-034-2014 (КПЕС 2008): 58.11.1 – книги, брошюры печатные

Произведено в Российской Федерации. Изготовлено в 2023 году.

Изготовитель: ООО «Издательство АСТ»

129085, Москва, Звездный бульвар, д. 21, стр.1, к. 705, пом. 1, 7 этаж

Наш электронный адрес: [www.ast.ru](http://www.ast.ru)

E-mail: [ask@ast.ru](mailto:ask@ast.ru)

«Баспа Аста» деген ООО

129085, Мәскеу қ., Звёздный бульвары, 21-үй, 1-құрылыс,

705-бөлме, I жай, 7-қабат.

Біздің электрондық мекенжайымыз: [www.ast.ru](http://www.ast.ru)

Интернет-магазин: [www.book24.kz](http://www.book24.kz)

Интернет-дүкен: [www.book24.kz](http://www.book24.kz)

Импортер в Республику Казахстан ТОО «РДЦ-Алматы».

Қазақстан Республикасындағы импорттаушы «РДЦ-Алматы» ЖШС.

Дистрибьютор и представитель по приему претензий на продукцию в республике

Казахстан: ТОО «РДЦ-Алматы»

Қазақстан Республикасында дистрибьютор және өнім бойынша арыз-талаптарды қабылдаушының өкілі

«РДЦ-Алматы» ЖШС,

Алматы қ., Домбровский көш., 3«а», литер Б, офис 1.

Тел.: 8 (727) 2 51 59 89,90,91,92; Факс: 8 (727) 251 58 12, вн. 107;

E-mail: [RDC-Almaty@eksmo.kz](mailto:RDC-Almaty@eksmo.kz)

Өнімнің жарамдылық мерзімі шектелмеген. Өндірген мемлекет: Ресей



Печатается с разрешения издательства Walter Foster Publishing, a division of Quarto Publishing Group USA Inc. All rights reserved. Walter Foster is a registered trademark.

УДК 741  
ББК85.15я7  
П59

Все права защищены.  
Любое использование материалов данной книги, полностью или частично, без разрешения правообладателя запрещается

П59 **Портрет** / пер. с англ. Л. Степановой. — Москва : Издательство АСТ, 2023. — 112 с. : ил.— (Искусство рисовать на коленке (подарочная)).

ISBN: 978-5-17-158743-7

Что может быть более захватывающим, чем портрет, сделанный обычным карандашом? Как ни удивительно, но нарисовать лицо человека гораздо проще, чем вы думаете. Объекты для рисования можно найти повсюду, и карандаш всегда находится под рукой. Авторы этой книги — известные живописцы — покажут вам, насколько просто научиться рисовать карандашом как отдельные черты лица, такие как глаза, губы, нос и уши, так и сложные портреты мужчин, женщин и детей.

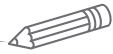
ISBN: 978-5-17-158743-7

© 2002, 2003, 2005, 2007, 2008, 2011, 2012 Quarto Publishing Group USA Inc.  
© 2007 Cristopher Speakmen  
© 2004, 2005 Ken Goldman  
© 2006, 2007 Debra Kauffman Yaun  
© 2006 Diane Cardaci  
© ООО «Издательство АСТ», 2023

# Введение

Люди такие разные, и их очень интересно рисовать. В этой книге собраны советы и указания опытных художников, которые познакомят вас с основами рисования портрета. Здесь вы освоите пошаговые уроки рисования людей различного возраста и этнической принадлежности. На страницах этой книги вы найдете много полезных подсказок относительно выбора инструментов и материалов, а также базовых аспектов рисования. Подробные примеры рисования деталей лица помогут вам справиться с наиболее трудными моментами рисования людей. Со временем, набравшись опыта, вы сможете передавать с помощью карандашных рисунков портретное сходство членов вашей семьи и друзей!

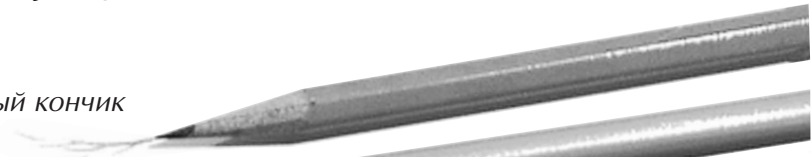




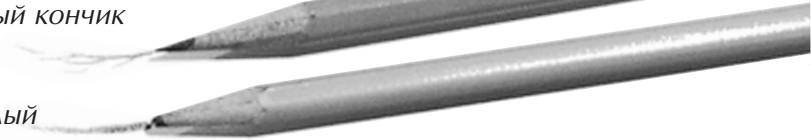
# Инструменты и материалы

Рисунок – это не просто приятное увлечение, это еще и важная художественная форма. Даже когда вы пишете или печатаете свое имя, вы рисуете! Если вы неким образом организовываете линии, вы можете создать контуры предмета, а когда вы пойдете немного дальше и добавите темную и светлую штриховки, ваши рисунки начнут приобретать трехмерность, объем и станут выглядеть более реалистично. Одно из самых приятных свойств рисунка карандашом – вы можете делать это в любом месте, а необходимые материалы очень недороги. Вы действительно получаете то, за что платите, тем не менее купите самое лучшее, что можете себе позволить, пополняйте и улучшайте свои запасы при малейшей возможности. Хотя можно использовать все, что способно оставлять какие-нибудь следы на бумаге, вам будет жалко потратить титанические усилия на создание творения, которое довольно скоро выцветет или сотрется. Вот некоторые из материалов, которые будут полезны вам для начала.

*ТМ, острый кончик*



*ТМ, круглый кончик*



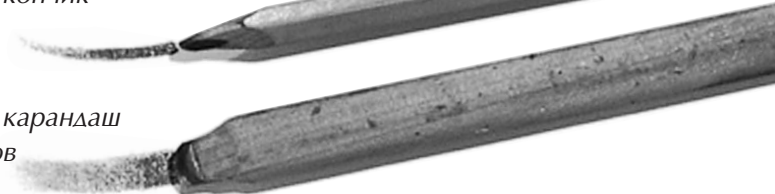
## **КАРАНДАШ ТМ, ОСТРЫЙ КОНЧИК**

Карандаш с острым кончиком создает четкие тонкие линии, он также обеспечивает большую точность штриха. Если скруглить его кончик, вы можете наносить более толстые линии и заштриховывать небольшие участки рисунка.

*4М, плоский кончик*

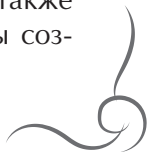


*ТМ, плоский карандаш для набросков*



## **КАРАНДАШ 4М, ПЛОСКИЙ КОНЧИК**

Для выполнения более широких штрихов используйте острую сторону плоского 4М карандаша. Большой, плоский эскизный карандаш хорош для того, чтобы заштриховывать большие участки рисунка, но вы можете также использовать острое ребро этого карандаша, чтобы создать более тонкие линии.



### **ДРЕВЕСНЫЙ УГОЛЬ**

Древесный уголь 4М мягкий, поэтому он делает очень темные отметки на бумаге. Naturalный виноградный уголь еще мягче, он оставляет еще более темный след на листе. Вы можете попробовать использовать карандаши с белым древесным углем для того, чтобы смешивать линии и осветлять некоторые области вашего рисунка.

4М, уголь

Виноградный  
уголь

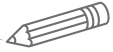
Белый уголь

Пастельный  
карандаш

Карандаш Конте

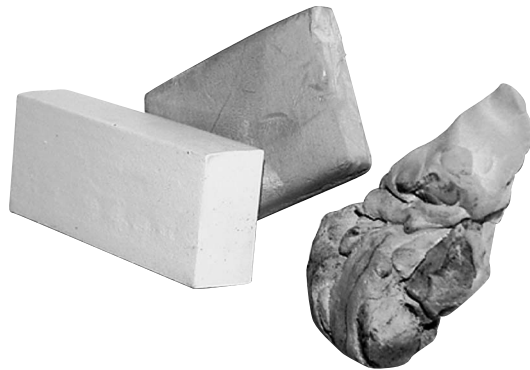
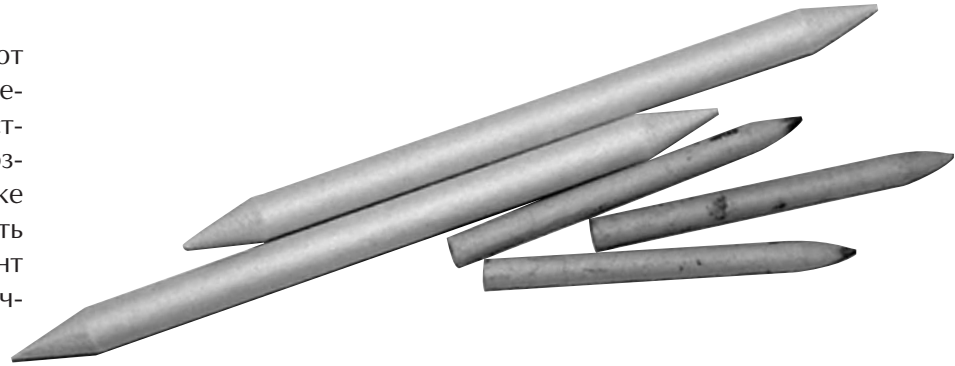
### **ПАСТЕЛЬ, КАРАНДАШ КОНТЕ**

Пастельные карандаши, карандаши Конте – это подвиды французского мелка. Состоят из глины, воды и красящего элемента, которые прессуются и подвергаются обжигу. Выпускаются в следующих цветах: сангина, сепия, бистр, белый, черный. Карандаш Конте следует отличать от цветных карандашей, которые также могут быть изготовлены из каолина (глины) и красителя. Он растворяется в воде, поэтому можно наносить его влажной кистью или тканью.



### КАРАНДАШИ ДЛЯ РАСТУШЕВКИ

Карандаши для растушевки (их еще называют «tortillon») используются для того, чтобы растушевывать карандашные штрихи на небольших участках бумаги, где палец или кусочек тряпочки создадут слишком большие пятна. При растушевке больших участков вы также можете использовать его боковую поверхность. Когда этот инструмент становится грязным, протрите его чистой тряпочкой, очищая от излишнего графита.



### ЛАСТИКИ ДЛЯ ХУДОЖНИКОВ

Обязательно следует обзавестись резинкой-клячкой. Вы можете вылепить из нее очень тонкие клинышки с острым кончиком, позволяющие удалить лишние штрихи на очень ограниченных участках рисунка. Виниловый ластик способен полностью удалить карандашные отметки с бумаги, но он легко может повредить поверхность бумаги, если тереть слишком сильно.

### КРАФТ-НОЖИ

Эти ножи пригодятся, когда надо аккуратно разрезать бумагу для рисования. Вы можете также использовать их для затачивания карандашей. Лезвия таких ножей (осторожно: они очень острые!) бывают самых разных форм и размеров и легко заменяются.

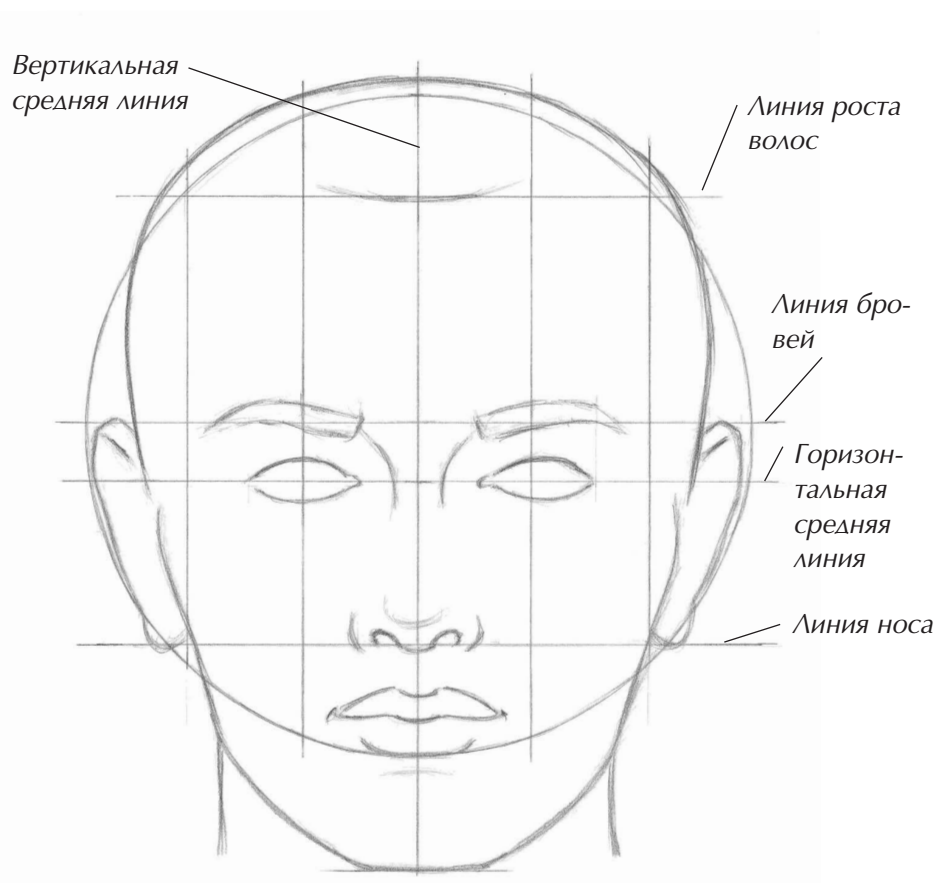


# Пропорции лица взрослого

Изучение основных пропорций лица человека (соотношений размеров и расположения частей лица по отношению друг к другу) необходимо для того, чтобы правильно рисовать человеческое лицо. Знание правильных пропорций поможет вам определять правильный размер и размещение каждой части лица, а также подскажет, как изменить их, чтобы портрет соответствовал уникальным индивидуальным данным вашей модели.

## ОПРЕДЕЛЯЮЩИЕ ЛИНИИ

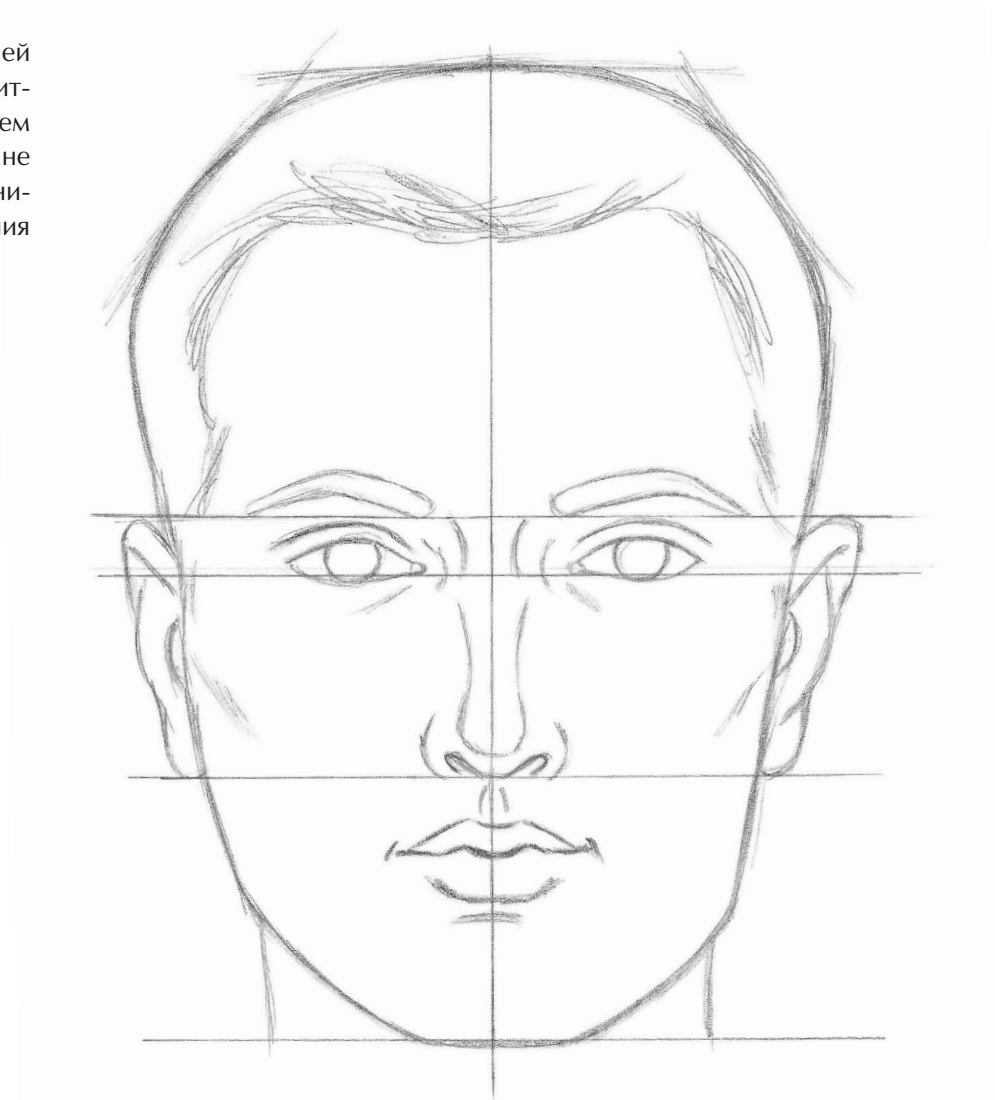
Представьте себе голову как шар, который сплюснен с боков. Шар делится пополам по горизонтали и по вертикали. Лицо также делится по горизонтали на три равные части: линия роста волос, линия бровей и линия носа. Используйте эти направляющие линии, чтобы определить правильное расположение частей лица взрослого человека и интервал между ними.

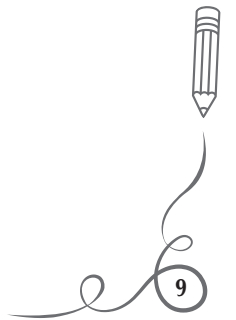


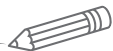


### РАСПОЛОЖЕНИЕ ЧАСТЕЙ ЛИЦА

Глаза располагаются между горизонтальной средней линией и линией бровей. Основание носа находится посередине между линией бровей и основанием подбородка. Нижняя губа располагается посередине между основанием носа и подбородком, а уши занимают пространство от линии бровей до основания носа.





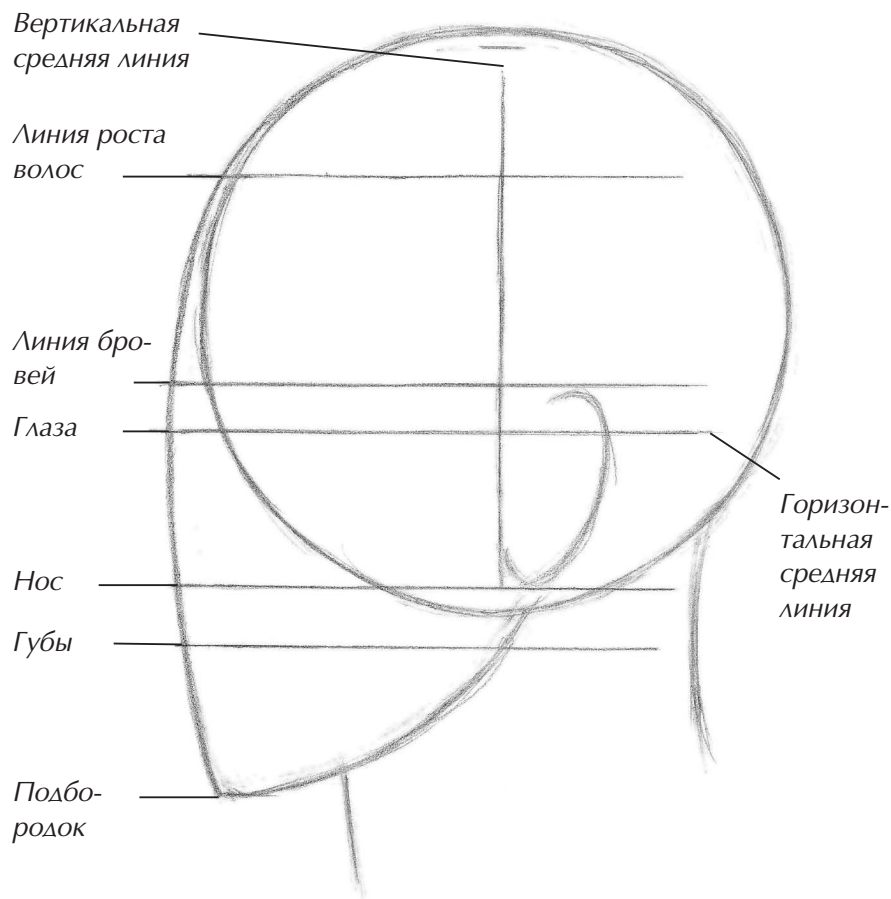


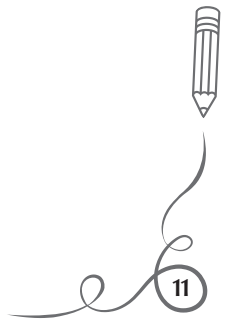
## Различные ракурсы лица

Начинающие художники сначала изучают профиль, поскольку с этого угла зрения лицо изобразить проще всего. Например, при рисовании лица в профиль вам не придется заботиться о соблюдении симметрии, но по-прежнему необходимо соблюдать пропорции, равно как при более сложном ракурсе в поворот (три четверти).

### НАБРОСОК ПРОФИЛЯ

Чтобы нарисовать голову взрослого человека в профиль, изобразите черепную коробку в виде круга. Добавьте две кривые линии, которые соединятся внизу в одной точке, определяя овал лица и подбородок. Расположите ухо немного позади вертикальной средней линии.





# Содержание

Введение .....	3	Создание реалистичных веснушек .....	58
Инструменты и материалы .....	4	Эффектный профиль .....	60
Пропорции лица взрослого .....	7	Рисунок в полупрофиль .....	64
Различные ракурсы лица .....	10	Пропорции головы ребенка .....	68
Различные плоскости лица .....	18	Изображение темных тонов кожи .....	72
Рисование глаз .....	22	Определение нужных оттенков .....	78
Различные особенности .....	28	Улавливаем сходство .....	80
Рисование носов .....	30	Рисунок с натуры .....	84
Рисование ушей .....	32	Работа со светом .....	88
Рисование губ .....	34	Добавление фона .....	90
Соединение частей лица .....	38	Люди со всего мира .....	94
Улыбка .....	40	Выработайте индивидуальный стиль .....	100
Рисование волос .....	46	Особенности лица ребенка .....	104
Возрастные изменения лица .....	54		