

ВСЕРОССИЙСКИЕ ПРОВЕРОЧНЫЕ РАБОТЫ



А.В. Маталин

БИОЛОГИЯ

БОЛЬШОЙ СБОРНИК
ТРЕНИРОВОЧНЫХ
ВАРИАНТОВ ПРОВЕРОЧНЫХ РАБОТ
для подготовки

к **ВПР**
8 КЛАСС



ВПР – ШКОЛЬНИКАМ,
УЧИТЕЛЯМ И РОДИТЕЛЯМ



УДК 373:57
ББК 28я721
М33

Маталин, Андрей Владимирович.
М33 Биология : Большой сборник тренировочных вариантов
проверочных работ для подготовки к ВПР : 8-й кл. /
А.В. Маталин. — Москва, Издательство АСТ, 2021. —
182,[2] с. — (Всероссийские проверочные работы).
ISBN 978-5-17-133218-1

Внимание школьников предлагается пособие для подготовки к
ВПР, которое содержит 15 тренировочных вариантов проверочных
работ по биологии.

Каждый вариант составлен в соответствии с требованиями ВПР,
включает задания разных типов и уровней сложности. В конце кни-
ги даны ответы для самопроверки на все задания.

Пособие адресовано учащимся для самостоятельной работы и
преподавателям.

УДК 373:57
ББК 28я721

ISBN 978-5-17-133218-1

© А.В. Маталин, 2020
© ООО «Издательство АСТ», 2020

СОДЕРЖАНИЕ

Предисловие	4	Вариант 8	62
Инструкция по выполнению работы	5	Вариант 9	70
Вариант 1	6	Вариант 10	78
Вариант 2	14	Вариант 11	86
Вариант 3	22	Вариант 12	94
Вариант 4	30	Вариант 13	102
Вариант 5	38	Вариант 14	110
Вариант 6	46	Вариант 15	119
Вариант 7	54	Система оценивания	
		проверочной работы	128

ВАРИАНТ 1

1

Как называют специалиста-зоолога, объектом изучения которого являются изображённые на фотографии животные?



1) энтомолог

2) орнитолог

3) ихтиолог

4) герпетолог

Ответ:

Объясните свой ответ с использованием названия науки по изучению этих животных.

Ответ: _____

2

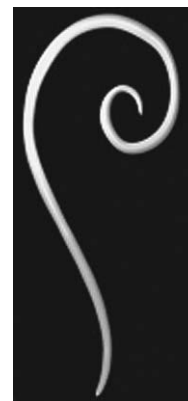
Рассмотрите изображённое на фотографии животное и опишите его, выполнив задания.

2.1. Укажите тип симметрии животного.

Ответ: _____

2.2. Укажите среду обитания животного.

Ответ: _____



2.3. Установите последовательность расположения систематических групп изображённого животного, начиная с самой крупной. Используйте слова и словосочетания из предложенного списка. Запишите в таблицу **цифры**, под которыми они указаны.

СПИСОК СЛОВ И СЛОВСОЧЕТАНИЙ:

1) Нематоды

2) Круглые черви

3) Животные

4) Аскарида человеческая

5) Многоклеточные

Ответ:

Царство	Подцарство	Тип	Класс	Вид

2.4. Укажите одно из значений, которое имеет данное животное в жизни человека.

Ответ: _____

3

Известно, что земноводные — холоднокровные позвоночные, являющиеся хищниками. Используя эти сведения, выберите из приведённого ниже списка три утверждения, относящихся к описанию **данных** признаков этих животных. Запишите в ответе **цифры**, соответствующие выбранным ответам.

- 1) Развитие земноводных происходит с метаморфозом.
- 2) Земноводные питаются различными беспозвоночными животными.
- 3) Земноводные разделяются на три отряда: хвостатые, бесхвостые и безногие.
- 4) Сердце земноводных состоит из двух предсердий и одного желудочка, в котором частично смешивается артериальная и венозная кровь.
- 5) Позвоночник земноводных разделён на четыре отдела: шейный, туловищный, крестцовый и хвостовой.
- 6) Кожа земноводных голая с многочисленными железами, выделяющими слизь.

Ответ:

4

4.1. Определите тип дыхания организмов, приведённых в списке.

СПИСОК ОРГАНИЗМОВ:

- 1) пресноводная гидра
- 2) бычий цепень
- 3) бурый медведь
- 4) аскарида человеческая
- 5) беззубка
- 6) сизый голубь

Запишите **цифры**, под которыми указаны организмы в списке, в соответствующую ячейку таблицы.

Ответ:

	Аэробный (кислородный) тип дыхания	Анаэробный (бескислородный) тип дыхания

4.2. Какой тип дыхания характерен для изображённой на рисунке серой жабы?

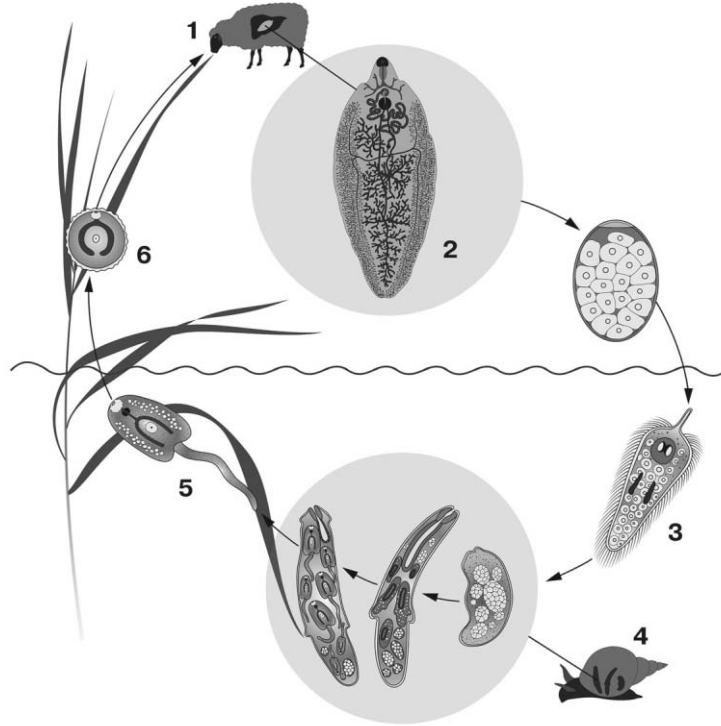


Ответ: _____

Обоснуйте свой ответ: _____

5

Рассмотрите рисунок, на котором представлен цикл развития печёночного сосальщика, и ответьте на вопросы.



5.1. Какой цифрой на рисунке обозначен основной хозяин?

Ответ:

5.2. Кто является промежуточным хозяином для печёночного сосальщика и как происходит его заражение?

Ответ: _____

6

В приведённой ниже таблице между позициями первого и второго столбцов имеется взаимосвязь.

Животное	Орган
морской гребешок	почки
майский жук	...

6.1. Какое понятие следует вписать на место пропуска в этой таблице?

- 1) антеннальные железы
- 2) коксальные железы
- 3) мальпигиевы сосуды
- 4) кожа

Ответ:

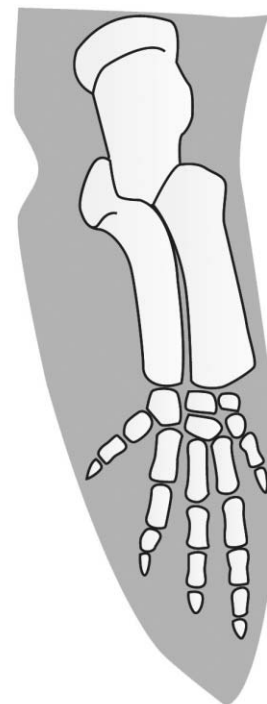
6.2. Какую функцию выполняют почки у морского гребешка?

Ответ: _____

7

К какому отряду млекопитающих относится животное, строение скелета передней конечности которого показано на рисунке?

- 1) Грызуны
- 2) Китообразные
- 3) Приматы
- 4) Рукокрылые
- 5) Ластоногие



Ответ:

8

8.1. Установите соответствие между характеристиками покровов и опорно-двигательной системы животных и их классами: к каждой позиции, данной в первом столбце, подберите соответствующую позицию из второго столбца.

**ХАРАКТЕРИСТИКИ ПОКРОВОВ
И ОПОРНО-ДВИГАТЕЛЬНОЙ СИСТЕМЫ**

- А) На грудиने развит костный вырост — киль.
- Б) Голова подвижно сочленяется с позвоночником.
- В) Пояс задних конечностей лежит в толще мускулатуры и не связан с позвоночником.
- Г) Тело покрыто чешуёй.
- Д) Кости тонкие с воздухоносными полостями.
- Е) Позвоночник разделён на два отдела: туловищный и хвостовой.

**КЛАССЫ
ЖИВОТНЫХ**

- 1) Костные рыбы
- 2) Птицы

Запишите в таблицу выбранные цифры под соответствующими буквами.

Ответ:

А	Б	В	Г	Д	Е

8.2. Приведите по три примера животных, относящихся к указанным классам. Запишите их названия в таблицу.

Костные рыбы	Птицы

9

Вставьте в текст пропущенные термины из предложенного перечня, используя для этого их цифровые обозначения. Запишите в текст номера выбранных ответов, а затем получившуюся последовательность цифр (по тексту) впишите в приведённую ниже таблицу.

Строение кишечнополостных

Кишечнополостные являются _____ (А) животным с _____ (Б) симметрией тела, ведущие как прикреплённый, так и свободноплавающий образ жизни. Клетки их тела дифференцированы по выполняемым функциям. Переваривание пищи происходит в слепо замкнутой кишечной полости, благодаря активности как пищеварительно-мышечных клеток, обеспечивающих _____ (В), так и железистых клеток, отвечающих за _____ (Г).

ПЕРЕЧЕНЬ ТЕРМИНОВ:

- 1) внекишечное пищеварение
- 2) полостное пищеварение
- 3) двусторонняя симметрия
- 4) внутриклеточное пищеварение
- 5) трёхслойные
- 6) однослойные
- 7) лучевая симметрия
- 8) двуслойные

Ответ:

А	Б	В	Г

10

10.1. Если у животного имеются изображённые на рисунке передние конечности, то для него, вероятнее всего, будут характерны:

- 1) шерстяной покров
- 2) жабры
- 3) хрящевой скелет
- 4) плавательный пузырь
- 5) трёхкамерное сердце



Запишите в ответе **цифры**, под которыми указаны выбранные характеристики.

Ответ: _____

10.2. В описании рыб зоологи часто употребляют термин «плавательный пузырь». Укажите одну из его возможных функций.

Ответ: _____

11

Верны ли следующие суждения о строении кровеносной системы млекопитающих?

- А. У млекопитающих развита левая дуга аорты.
 Б. У млекопитающих развита правая дуга аорты.

- 1) верно только А
 2) верно только Б
 3) оба суждения верны
 4) оба суждения неверны

Ответ:

12

Изучите данные приведённой ниже таблицы и ответьте на вопросы.

Таблица

Некоторые особенности представителей семейства кошачьих

Признаки	Род				
	Лев	Тигр	Леопард	Ягуар	Гепард
Средняя масса тела (кг) самки – самцы	150–200	115–170	50–68	70–100	40–65
Средняя длина тела (см) самки – самцы	158–210	240–270	95–130	120–150	115–140
Средний индекс массы тела (кг/м ²)	45–60	20–23	35–40	45–49	30–33
Средняя высота в холке (см) самки – самцы	107–123	100–115	60–65	65–75	75–90
Средняя относительная длина лап (в % от высоты тела в холке)	63	61	62	64	70
Общее количество зубов	30	30	30	30	30
Средняя продолжительность беременности (дни)	110	105	97	100	90
Количество котят в помёте	1–4	2–4	2–4	2–4	2–6

Кто из перечисленных кошачьих лучше всего приспособлен к быстрому бегу?

Ответ: _____

У кого из перечисленных кошачьих наиболее плотное телосложение? Назовите двух представителей.

Ответ: _____

Какой признак из числа приведённых может служить доказательством принадлежности всех перечисленных родов к семейству кошачьих?

Ответ: _____

13

Рассмотрите фотографию собаки породы бассет-хаунд и выполните задания.

13.1. Выберите характеристики, соответствующие внешнему строению собаки, по следующему плану: окрас шерсти, форма ушей, форма хвоста.



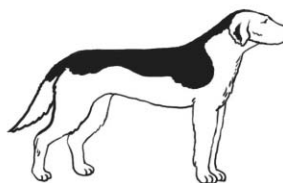
A. Окрас



1) однотонный



2) пятнистый
(два и более пятен)



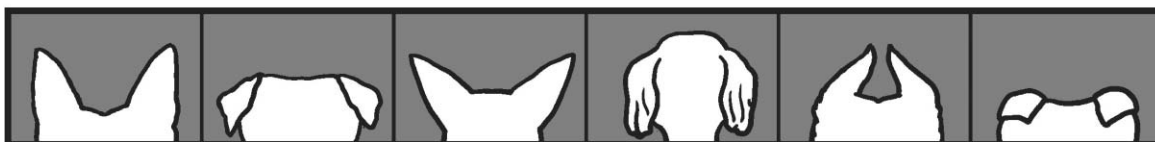
3) чепрачный
(одно пятно)



4) подпалый

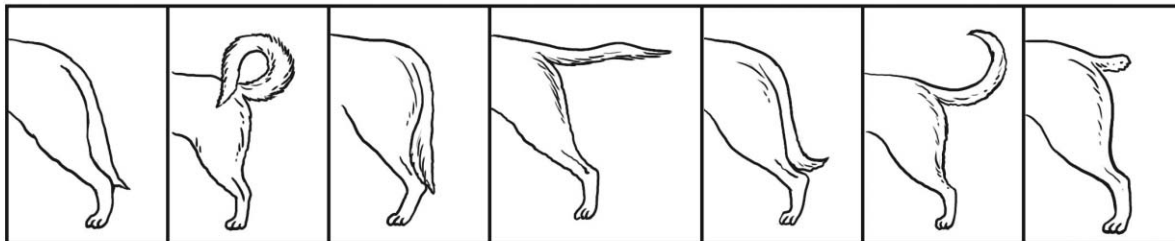
Б. Форма ушей

- 1) стоячие 2) полустоячие 3) развешенные 4) висящие 5) сближенные 6) сильно укороченные



В. Форма хвоста

- 1) саблевидная 2) кольцом 3) поленом 4) прутом 5) крючком 6) серпом 7) купированный



Запишите в таблицу выбранные цифры под соответствующими буквами.



Ответ:

А	Б	В

13.2. Сделайте заключение о соответствии изображённой на фотографии собаки указанным **стандартам** породы. Оцените возможность её использования для чистопородного разведения в клубе собаководства.

Стандарт породы бассет-хаунд (фрагмент)

1. Окрас: двухцветный — бело-коричневый, трехцветный — бело-чёрно с подпалом.
2. Уши: очень длинные, низко поставленные (ниже линии глаз), свисают свободными мягкими складками.
3. Глаза: большие, овальные, с оттянутыми нижними веками.
4. Хвост: довольно длинный, саблевидный, толстый у основания.

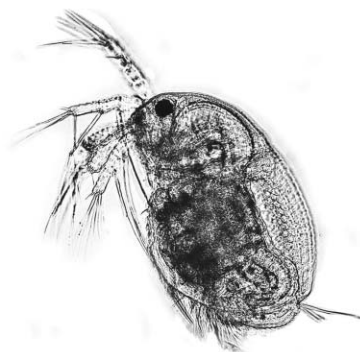
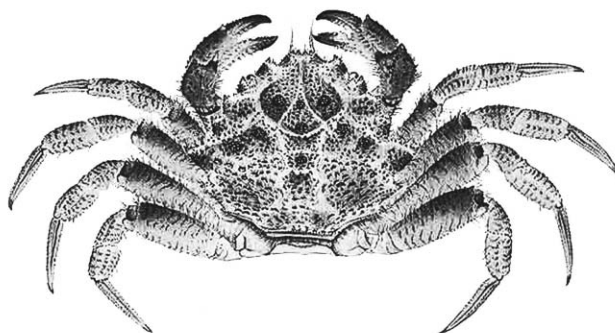


Ответ: _____

ВАРИАНТ 2

1

Как называют специалиста-зоолога, объектом изучения которого являются изображённые на фотографии животные?



1) арахнолог

2) карцинолог

3) акаролог

4) энтомолог

Ответ:

Объясните свой ответ с использованием названия науки по изучению этих животных.

Ответ: _____

2

Рассмотрите изображённое на фотографии животное и опишите его, выполнив задания.

2.1. Укажите тип ротового аппарата животного.

Ответ: _____

2.2. Укажите тип метаморфоза, характерный для животного.

Ответ: _____



2.3. Установите последовательность расположения систематических групп изображённого животного, начиная с самой крупной. Используйте слова и словосочетания из предложенного списка. Запишите в таблицу **цифры**, под которыми они указаны.

СПИСОК СЛОВ И СЛОВСОЧЕТАНИЙ:

- 1) Насекомые
- 2) Животные
- 3) Медоносная пчела
- 4) Перепончатокрылые
- 5) Членистоногие

Ответ:

	Царство	Тип	Класс	Отряд	Вид

2.4. Укажите одно из значений, которое имеет данное животное в жизни человека.

Ответ: _____

3

Известно, что земноводные — наземные позвоночные, тесно связанные с водой. Используя эти сведения, выберите из приведённого ниже списка три утверждения, относящихся к описанию **данных** признаков этих животных. Запишите в ответе **цифры**, соответствующие выбранным ответам.

- 1) В среднем ухе земноводных развита одна слуховая косточка.
- 2) Органами дыхания личинок земноводных являются наружные жабры.
- 3) Температура тела у земноводных непостоянная.
- 4) Носовая и ротовая полости земноводных сообщаются внутренними ноздрями (хоанами).
- 5) Пищеварительная система земноводных сквозная и делится на три отдела: переднюю, среднюю и заднюю кишку.
- 6) Все земноводные — раздельнополые животные.

Ответ:

4

4.1. Определите тип размножения организмов, приведённых в списке.

СПИСОК ОРГАНИЗМОВ:

- 1) речной рак
- 2) эвглена зелёная
- 3) ланцетник
- 4) амёба обыкновенная
- 5) малый прудовик
- 6) аскарида человеческая

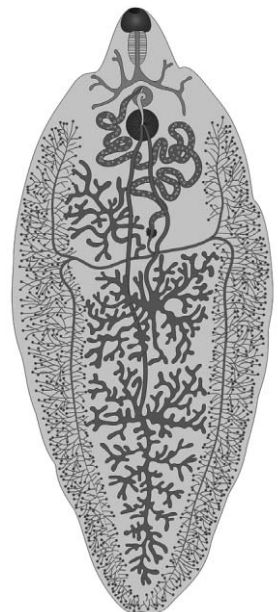
Запишите **цифры**, под которыми указаны организмы в списке, в соответствующую ячейку таблицы.

Ответ:	Бесполое размножение	Половое размножение

4.2. Какой тип размножения характерен для изображённого на рисунке печёночного сосальщика?

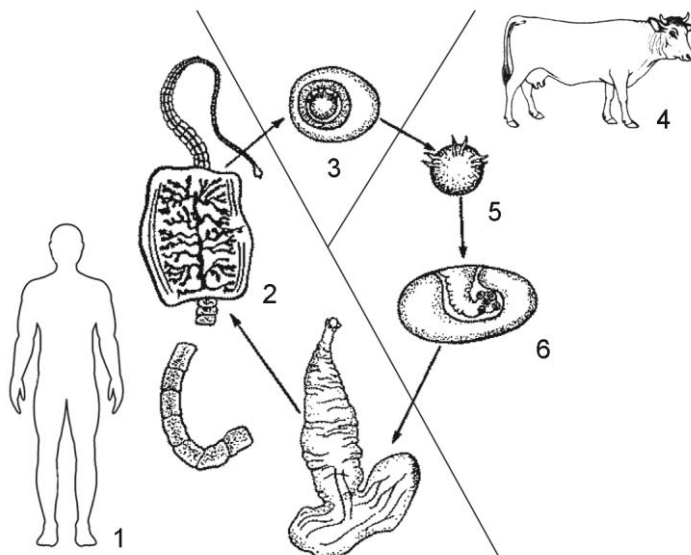
Ответ: _____

Обоснуйте свой ответ: _____



5

Рассмотрите рисунок, на котором представлен цикл развития бычьего цепня, и ответьте на вопросы.



5.1. Какой цифрой на рисунке обозначен промежуточный хозяин?

Ответ:

5.2. Кто является основным хозяином для бычьего цепня и как происходит его заражение?

Ответ: _____

6

В приведённой ниже таблице между позициями первого и второго столбцов имеется взаимосвязь.

Животное	Орган
кальмар	сложно устроенный глаз, похожий на глаз млекопитающих
стрекоза-коромысло	...

6.1. Какое понятие следует вписать на место пропуска в этой таблице?

- 1) светочувствительная клетка
- 2) простой глазок
- 3) фасеточный глаз
- 4) группа светочувствительных клеток

Ответ:

6.2. Какую функцию выполняют сложноустроенные глаза у кальмара?

Ответ: _____

7

Какой отдел позвоночника отмечен на рисунке?

- 1) Шейный
- 2) Грудной
- 3) Поясничный
- 4) Крестцовый
- 5) Копчиковый

Ответ:



8

8.1. Установите соответствие между характеристиками дыхательной системы животных и их классами: к каждой позиции, данной в первом столбце, подберите соответствующую позицию из второго столбца.

ХАРАКТЕРИСТИКИ ДЫХАТЕЛЬНОЙ СИСТЕМЫ

- А) Органами дыхания служат губчатые лёгкие.
- Б) От глотки отходит длинная трахея.
- В) Органы дыхания расположены в полостях, граничащих с задней частью глотки.
- Г) Дыхание происходит растворённым в воде кислородом.
- Д) Между внутренними органами расположены дыхательные мешки.
- Е) Органами дыхания служат жабры.

КЛАССЫ ЖИВОТНЫХ

- 1) Костные рыбы
- 2) Птицы

Запишите в таблицу выбранные цифры под соответствующими буквами.

Ответ:

А	Б	В	Г	Д	Е

8.2. Приведите по три примера животных, относящихся к указанным классам. Запишите их названия в таблицу.

Костные рыбы	Птицы

9

Вставьте в текст пропущенные термины из предложенного перечня, используя для этого их цифровые обозначения. Запишите в текст номера выбранных ответов, а затем получившуюся последовательность цифр (по тексту) впишите в приведённую ниже таблицу.

Передвижение пресноводной гидры

Несмотря на то, что пресноводная гидра ведёт _____ (А) образ жизни, она способна к передвижению. Изогнув _____ (Б) гидра прикрепляется _____ (В) к субстрату и подтягивает вперёд _____ (Г), после чего все движения повторяются. Кроме этого, гидра может передвигаться, совершая подобие кувырков, поочерёдно прикрепляясь к субстрату то _____ (В), то _____ (Г).

ПЕРЕЧЕНЬ ТЕРМИНОВ:

- 1) щупальца
- 2) ротовой конус
- 3) стопа
- 4) побег
- 5) прикреплённый
- 6) подошва
- 7) свободный
- 8) стебелёк

Ответ:

А	Б	В	Г

10

10.1. Если у животного имеется изображённые на рисунке органы дыхания, то для него, вероятнее всего, будут характерны:

- 1) хрящевой скелет
- 2) холоднокровность
- 3) трёхкамерное сердце
- 4) плавательный пузырь
- 5) голая кожа



Запишите в ответе **цифры**, под которыми указаны выбранные характеристики.

Ответ: _____

10.2. В описании животных зоологи часто употребляют термин «холоднокровность». Укажите один из недостатков холоднокровности.

Ответ: _____

11

Верны ли следующие суждения о функционировании органов дыхания млекопитающих?

А. Вентиляцию лёгких обеспечивает диафрагма, отделяющая грудную полость от брюшной.

Б. Для млекопитающих характерно двойное дыхание.

1) верно только А

2) верно только Б

3) оба суждения верны

4) оба суждения неверны

Ответ:

12

Изучите данные приведённой ниже таблицы и ответьте на вопросы.

Таблица

Некоторые особенности представителей отряда парнокопытных

Признаки	Виды				
	Кабан	Бегемот	Двугорбый верблюд	Жираф	Корова
Средняя масса тела (кг)	120–175	1400–1600	385–500	900–1200	475–750
Средняя длина тела (см)	90–180	330–520	270–360	400–600	210–250
Средняя высота в холке (см)	90–100	150–165	180–230	150–170	100–140
Количество полноценно развитых пальцев на передних/задних ногах	2 / 2	4 / 4	2 / 2	2 / 2	2 / 2
Количество отделов желудка	2	3	3	4	4
Общее количество зубов	44	36	38	32	32
Максимальная скорость бега (км/час)	до 40	до 30	до 65	до 55	до 40
Средняя продолжительность беременности (дни)	132	233	411	435	285
Количество детёнышей в помёте	4–6	1	1–2	1	1

У кого из перечисленных парнокопытных наименьшие затраты на размножение?

Ответ: _____

Кто из перечисленных парнокопытных относится к подотряду жвачных? Назовите двух представителей.

Ответ: _____

Какой признак из числа приведённых может служить доказательством принадлежности всех перечисленных видов к отряду парнокопытных?

Ответ: _____

13

Рассмотрите фотографию собаки породы шотландский сеттер и выполните задания.

13.1. Выберите характеристики, соответствующие внешнему строению собаки, по следующему плану: окрас шерсти, форма ушей, форма хвоста.



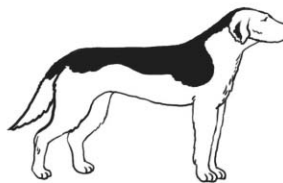
А. Окрас



1) однотонный



2) пятнистый
(два и более пятен)



3) чепрачный
(одно пятно)



4) подпалый

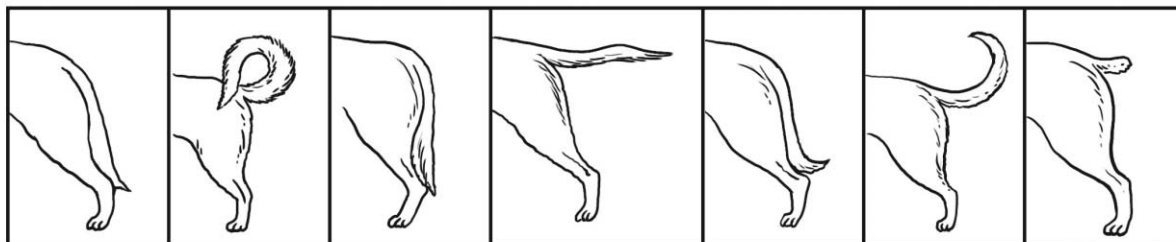
Б. Форма ушей

- 1) стоячие 2) полустоячие 3) развешенные 4) висящие 5) сближенные 6) сильно укороченные



В. Форма хвоста

- 1) саблевидная 2) кольцом 3) поленом 4) прутом 5) крючком 6) серпом 7) купированный



Запишите в таблицу выбранные цифры под соответствующими буквами.



Ответ:

А	Б	В